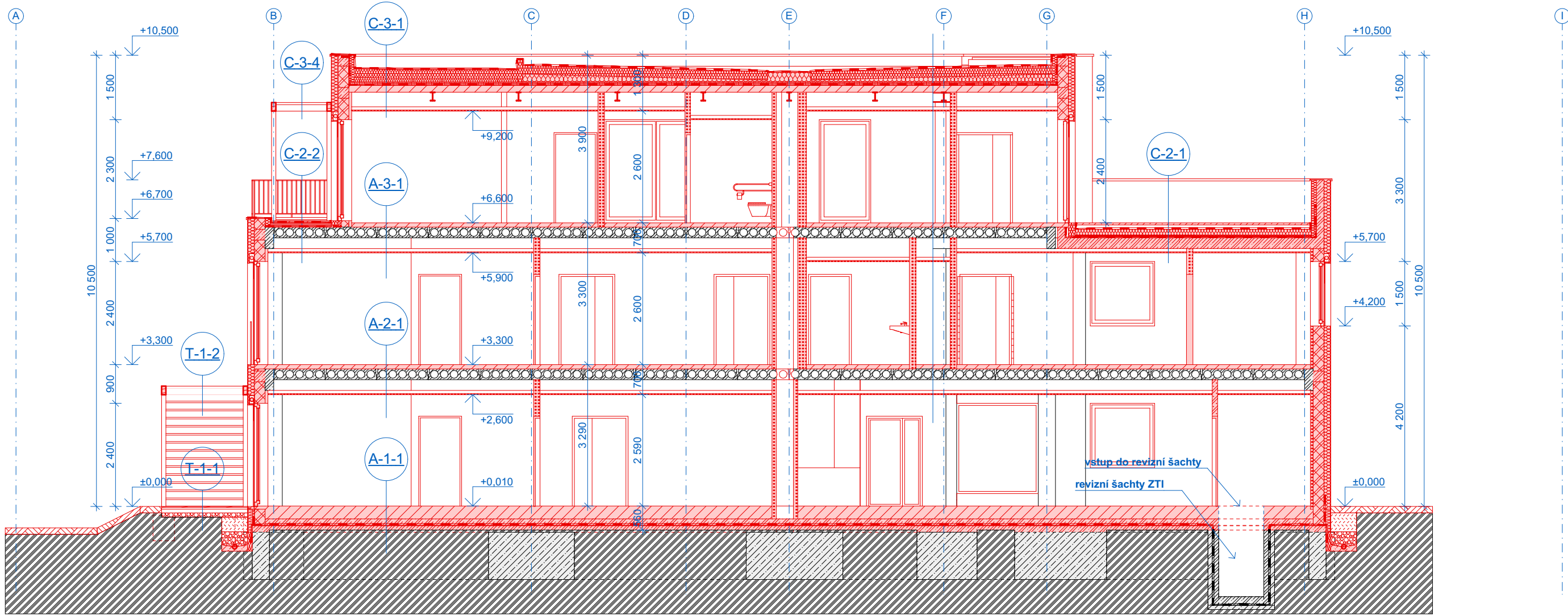
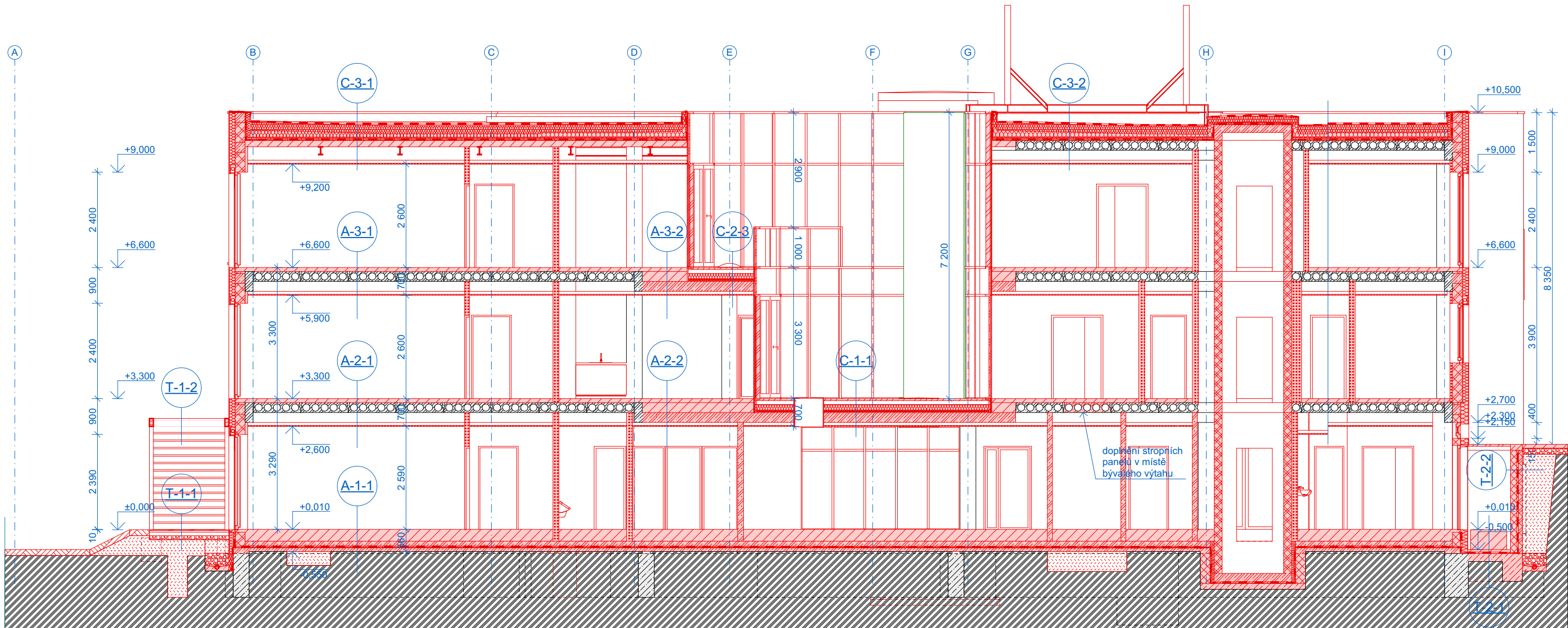


ŘEZ B1



ŘEZ B2



LEGENDA MATERIÁLŮ  
V ŘEZU

stávající	nové	
		kce bez rozlišení
		beton prostý
		beton vyztužený
		betonové tvárnice
		keramické zdivo starého typu
		keramické zdivo nového typu
		porobetonové kce starého typu
		porobetonové kce nového typu
		vápenopískové zdivo
		kamenné zdivo
		smíšené zdivo
		konstrukční dřevo
		SDK kce
		TI - bez rozlišení
		TI - MW
		TI - EPS
		TI - XPS
		zemina - bez rozlišení
		zemina - původní
		zemina - štěrková
		zemina - zásypová
		zemina - písek
		zemina - substrát
		hydroizolace
		nopová fólie
		geotextilie

LEGENDA TECH. ZAŘ.

	sání nebo výfuk VZT
	dešťová vpust'
	odvětrávací kominek ZTI
	vnitřní odběrné místo
	VZTJ VZT jednotka
	CHJe Chladicí jednotka - exteriér
	CHJi Chladicí jednotka - interiéru
	R Rozvaděč
	ESI Elektroinstalace - siloproud
	ESL Elektroinstalace - slaboproud
	MaR Měření a regulace
	EPS Elektrická požární signalizace
	ERO Evakuační rozhlas
	SOZ Samočinné odvětrávací zařízení
	EV Evakuační výtah
	DP Dekontaminační přístroj
	MM Myčka mis
	EŽ elektricky ovládaná venkovní žaluzie
	BŽ bez venkovní žaluzie

POZNÁMKY - NS

- V projektu se mohou vyskytovat drobné odchylky od skutečných rozměrů a materiálů vzniklé vlivem zaměření či geometrických nepravidelností stávajících částí stavby, a jež nelze v projektu obsáhnout. Zhotovitel je povinen před objednáním / výrobou / realizací konkrétních prvků, či v případě jakýchkoli nejasností, překontrolovat dané návaznosti a rozměry na stavbě samé. Při zjištění zásadního nesouladu mezi projektem a skutečným stavem je nutná konzultace s projektantem.

- Při výstavbě musí zhotovitel vzájemně koordinovat obsah této přílohy s ostatními částmi PD, tedy situace, architektonicko-stavební část, stavebně konstrukční část, PBRS a jednotlivé části TZB.

- Podrobnější informace jsou uvedeny v technické zprávě, která je nedílnou součástí PD.

- Tato dokumentace je určena pro stavební povolení nebo pro změnu stavby před jejím dokončením v rozsahu dle Vyhl. č. 499/2006 Sb. a neslouží pro provádění stavby.

LEGENDA MATERIÁLŮ  
V POHLEDU - OBEČNÉ

stávající	nové	
		kce bez rozlišení
		venkovní omítka - základní
		venkovní omítka - soklová
		betonový povrch
		trávník
		šterkový povrch
		ohlívě zdivo / pásy
		dřevěná podlaha / obklad
		ocelový rošt (pororošt)
		ocelový rošt (tahokov)
		ocelová žaluzie / mřížka

Poznámky:  
- Textura šrafy nevjadruje přesný spárověz apod.

LEGENDA SKLADBY

		označení skladby kce
		A - Podlahy, stropy
		B - Stěny
		C - Střechy
		T - Terén/ostatní kce

**REVIZE 2021-06-01**  
- změna konstrukce obálky objektu, snížení součinitele protupu tepla a celkové energetické náročnosti objektu,  
- změna kapacity

**REVIZE 2021-02-26**  
dle požadavku hygienické stanice HMP:  
- doplnění předsíněk u WC pro personál  
- doplnění umyvadel do ošetřoven

± 0,000 = 239,99m  
Výškopisný systém: Bpv  
Polohopisný systém: S-JTSK

AKCE:

**Rekonstrukce domova důchodců, Bojčenkova 1099, 198 00, Praha 14 - Černý Most**

MÍSTO STAVBY:

Bojčenkova 1099/12, 198 00 Praha 14 - Černý Most

STAVEBNÍK:

Městská část Praha 14  
Bratři Vencliků 1073, 198 00 Praha 14  
IČ: 00231312

GENERÁLNÍ PROJEKTANT:

a3atelier s.r.o.  
Konviktská 998/15, 110 00 Praha 1  
IČ: 24164500  
Ing. arch. David Damaška, Ph.D.  
Ing. arch. Pavlína Rečtáčková

STUPEŇ PD:

**ZMĚNA STAVBY PŘED JEJÍM DOKONČENÍM**

ŘEŠENÁ ČÁST PD:

D - Dokumentace objektů  
D-1 - Objekt DS a zahrada  
D-1-1 - Architektonicko-stavební řešení  
D-1-1-2 - Výkresová část  
D-1-1-2-3 - ZMĚNA NÁVRHU

PROJEKTANT PROSE / ČÁSTI PD:

a3atelier s.r.o.  
Konviktská 998/15, 110 00 Praha 1  
IČ: 24164500

KRESLIL / ZPRACOVAL:

Bc. Ondřej Jonáš

NÁZEV VÝKRESU / ČÁSTI:

**ŘEZY B - ZMĚNA NS**

MĚŘITKO: FORMÁT VÝKRESU:

1:100 610x450

DATUM: ČÍSLO PARE:

10/2020

ČÍSLO VÝKRESU:

**D-1-1-2-3-07**